

Trabalho Cidadão na Linha

ANGOLA

**Organização e
Funcionamento do Estado
Angolano**

República Federativa

Democrática

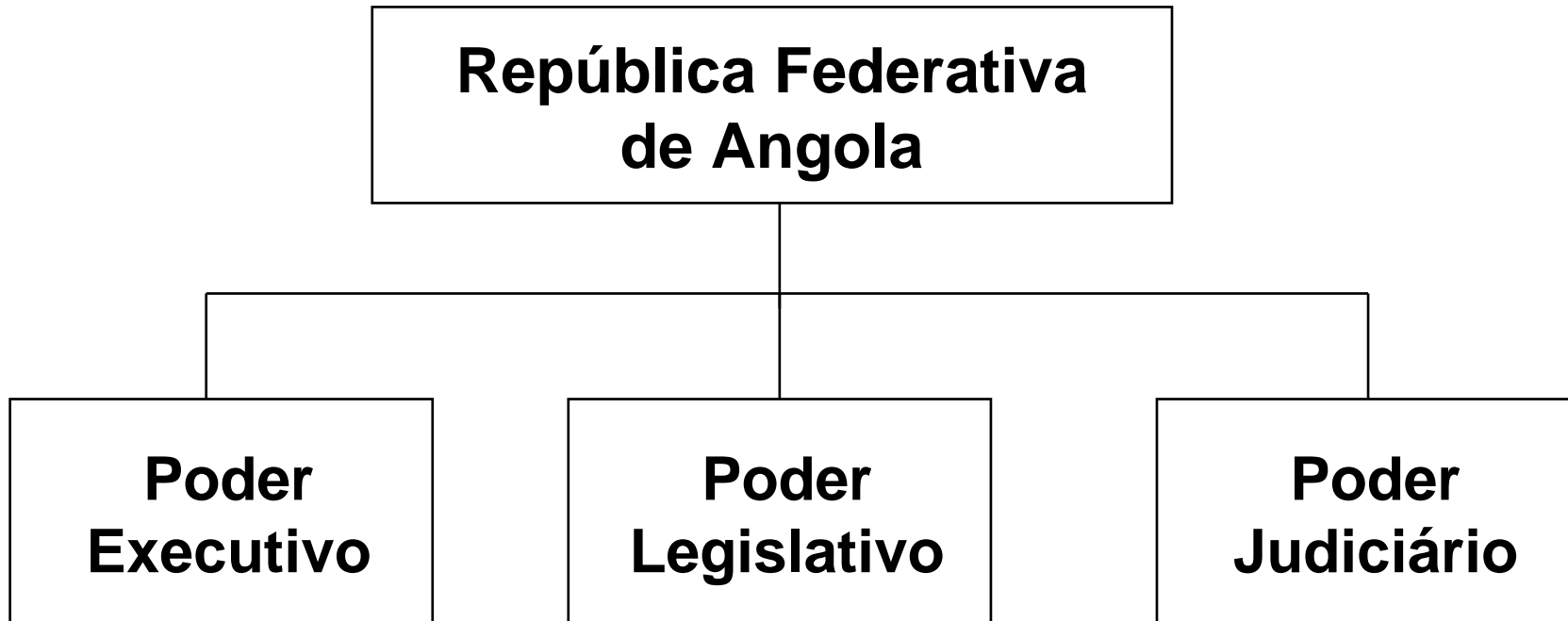
Presidencialista do Brasil

República	Federativa	Democrática	Presidencialista
Forma de governo onde o chefe do Estado é eleito pelos cidadãos ou seus representantes, tendo seu mandato duração limitada.	Sistema de governo que consiste na reunião de vários estados numa só Nação, conservando a autonomia de cada um.	Sistema político em que a autoridade emana do conjunto dos cidadãos.	Sistema político em que ao Presidente da República é reservada a ação predominante no governo.

Sistema Presidencialista



Estrutura Política de **Angola**



Poder Executivo

Da União

Dos Estados

Do Distrito Federal

Dos Municípios

**Presidente e
Vice- Presidente**

**Governadores e
Vice- Governadores**

**Governador e
Vice- Governador
do Distrito Federal**

**Prefeitos e
Vice- Prefeitos**

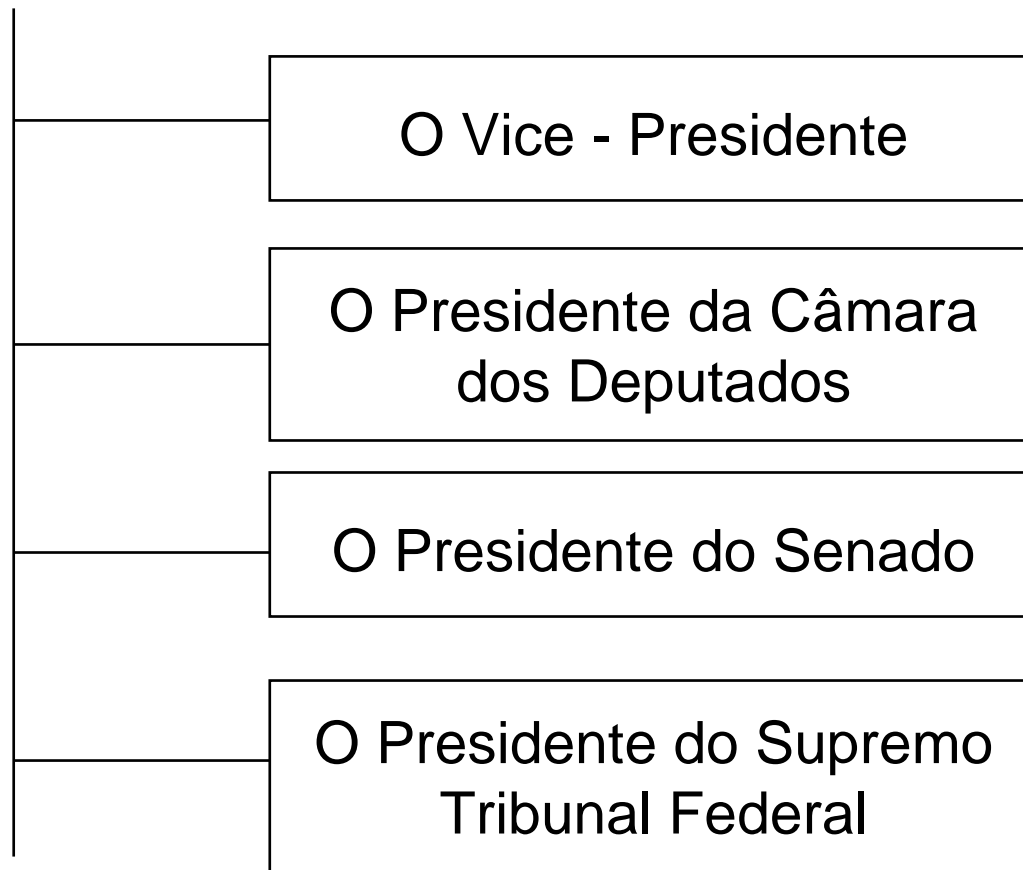
**Ministros
de Estado**

**Secretários
Estaduais**

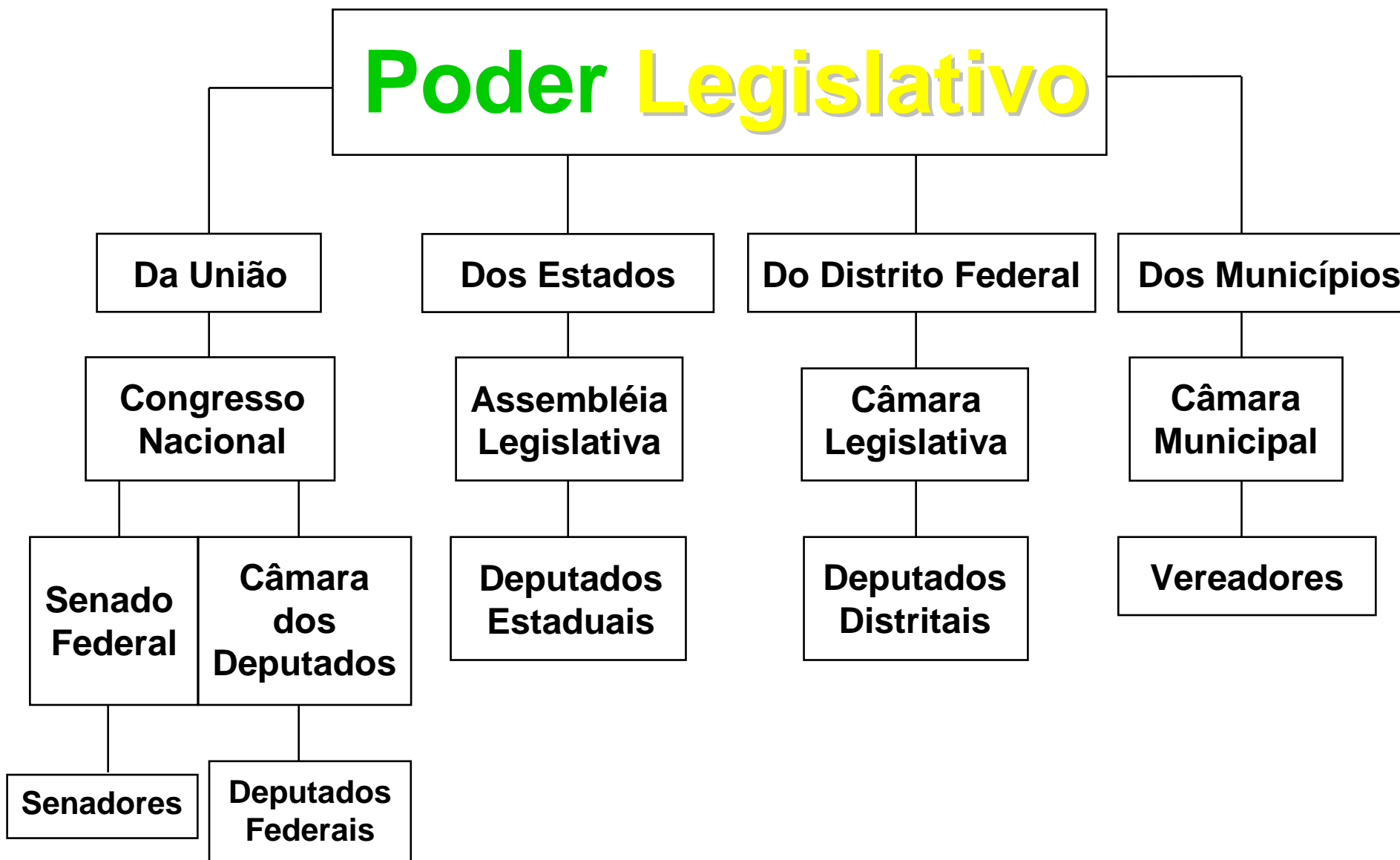
**Secretários
Distritais**

**Secretários
Municipais**

Se surgir uma situação de **impedimento** para o exercício do poder pelo **Presidente**, este será **substituído** sucessivamente por:



Poder Legislativo



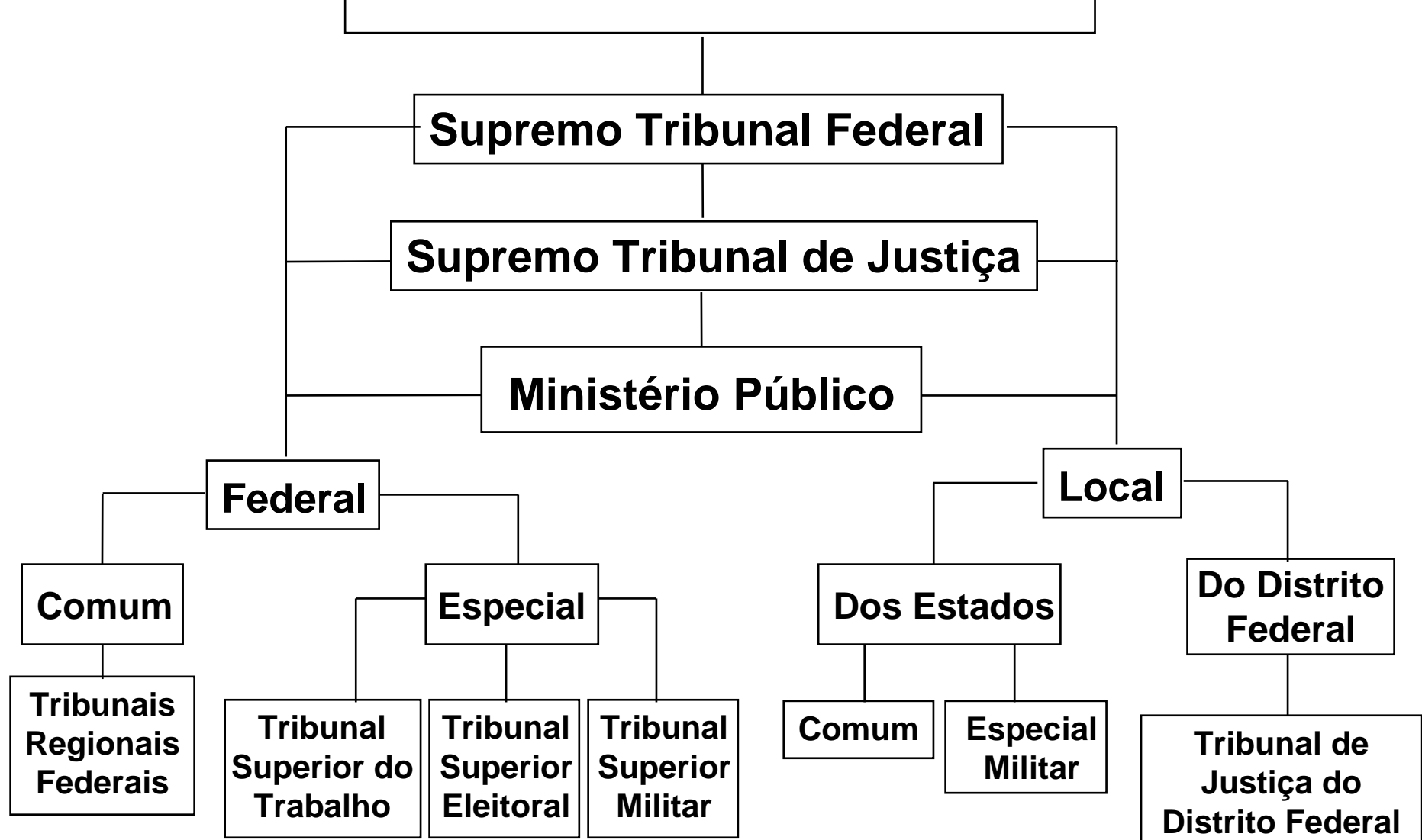
Eleições Para o Congresso Nacional

2013	2017	2021	2025
Eleição de Deputados e de 1/3 dos Senadores	Eleição de Deputados e de 2/3 dos Senadores	Eleição de Deputados e de 1/3 dos Senadores	Eleição de Deputados e de 2/3 dos Senadores

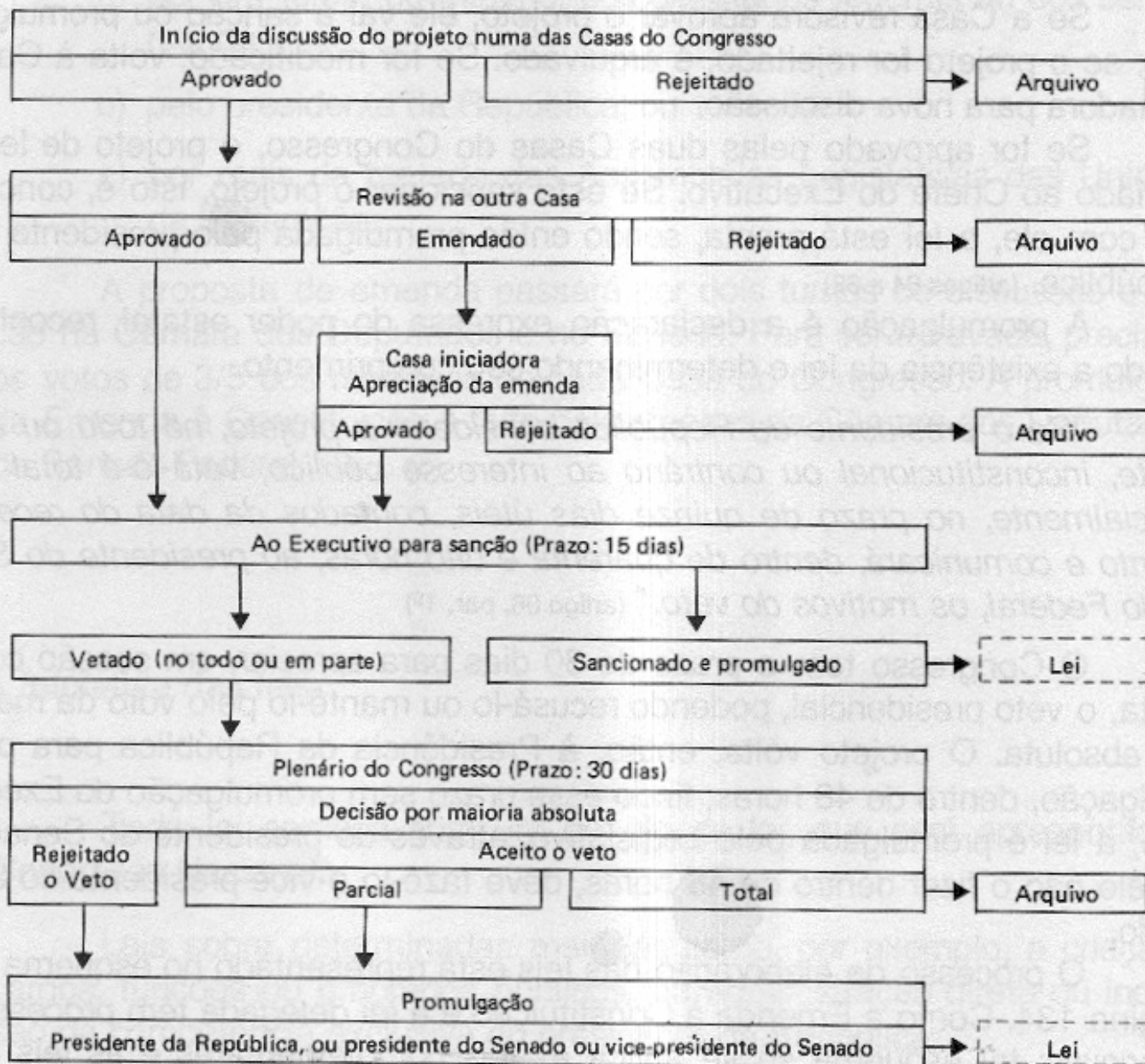
Eleições para a Assembleia Legislativa

DEPUTADOS FEDERAIS (artigo 45)	DEPUTADOS ESTADUAIS (artigo 27)
8	24
9	27
10	30
11	33
12	36
13	37
14	38
15	39
...	...
70	94

Poder Judiciário



ELABORAÇÃO DAS LEIS (Leis Complementares e Leis Comuns)



Alguns Tipos de Leis:

- **Emendas Constitucionais:** são normas que, após aprovadas, alteram alguma parte da Constituição.
 - **Leis Complementares:** são normas que regulamentam alguma regra presente no texto constitucional.
- **Leis Ordinárias:** são normas elaboradas pelo Poder Legislativo em seu trabalho comum.
 - **Leis Delegadas:** são normas elaboradas pelo Presidente da República, mediante delegação do Congresso Nacional.
- **Medidas Provisórias:** são normas que podem ser editadas pelo Presidente e são submetidas à apreciação do Congresso.

Quem pode apresentar um Projeto de Lei Complementar e Ordinária (Comum)?

Membro ou Comissão da
Câmara dos Deputados

Membro ou Comissão do
Senado Federal

Membro ou Comissão do
Congresso Nacional

Presidente da República

Membro ou Comissão do
Supremo Tribunal Federal

Membro ou Comissão dos
Tribunais Superiores

Cidadãos
(Iniciativa Popular)

Formas de Participação Popular no Governo

Elaboração de Projetos de Lei: através de representantes do povo, ou da iniciativa popular.

Plebiscito: resolução submetida ao julgamento de um povo, ou de uma classe, que a aprova ou rejeita, em votação geral (decisão popular).

Referendo: aprovação ou rejeição, pelo povo, de ato ou lei aprovado provisoriamente pelo poder competente.

Eleições: direito que têm os cidadãos de escolher seu representante no governo (federal, estadual e municipal).

Alianças Políticas

- Garantem a governabilidade
- Ajudam na Eleição do Candidato
- Podem ser motivadas por interesses pessoais

•Verticalização

Lei adotada pelo **Tribunal Superior Eleitoral** que estabelece a **proibição** das coligações estaduais entre partidos adversários no nível Federal (obriga os partidos a se aliarem nos Estados seguindo a **coligação** feita **para** a eleição do **Presidente da República**).

Bibliografia

•Livros:

- Acorda Angola;
- Conjuntura Atual em FPA;
- Constituição da República Federativa de Angola (atualizado até 31/12/2011).

•Sites:

- Senado Federal (www.senado.org.br);
 - Câmara dos Deputados
 - Cidadania Urgente.
- ## •Revistas:
- Revista Exame, edição do dia 21/08/2011.